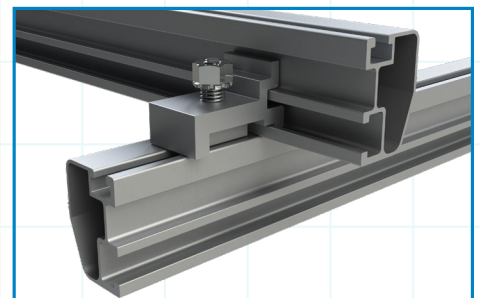
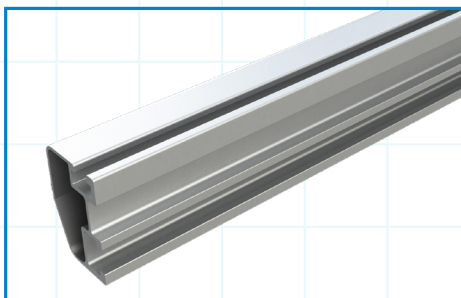
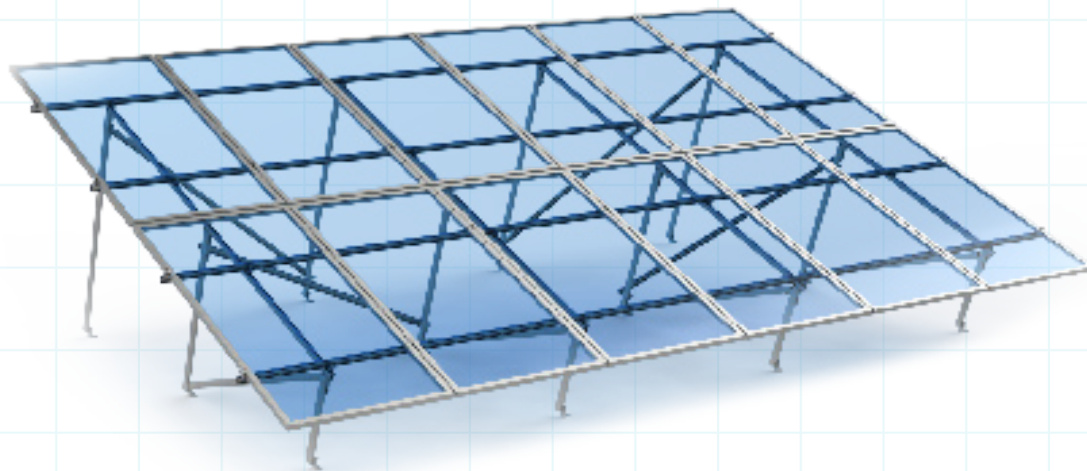


SM ASCENDER[®]

ASCIENDE A LO MÁS ALTO.



El nuevo sistema de montaje SM Ascender de Unirac es flexible, eficiente y confiable. Proporciona todo lo necesario para maximizar los espacios y minimizar los costos para los clientes y al mismo tiempo brindar una facilidad de instalación inigualable. Obtén una flexibilidad inigualable del riel que también sirve como pata de inclinación y refuerzo y se puede cortar en sitio, lo que brinda la capacidad de elevar la parte frontal de la estructura hasta 20" para sistemas de una y doble fila. Además, el SM Ascender incluye rieles de mayor longitud para adaptarse a módulos más grandes y tiene un rango de ángulos de inclinación entre 10 y 25 grados. Una de las grandes ventajas es que utilizaras menos accesorios debido al riel multipropósito, así como a las características de instalación que optimizan tiempo y dinero. Agrega valor a tus proyectos con Unirac, calidad comprobada, garantía insuperable y servicios de ingeniería para apoyarte de principio a fin, y estarás Ascendiendo a nuevas alturas en poco tiempo con Unirac.



ASCIENDE A LA CIMA CON ASCENDER

PARA PREGUNTAS O SERVICIO AL CLIENTE VISITE UNIRAC.COM O LLAME AL (505) 248-2702

FLEXIBLE — MÁS FÁCIL PARA EL INSTALADOR

- La parte frontal del sistema se puede elevar hasta 20"/50.8 cm para despejar obstáculos.
- Es posible configurar ángulos de inclinación de 10 a 20 grados en el diseño de dos filas en vertical y de 25 grados para una fila sencilla.
- Los sistemas se pueden optimizar para configuraciones de una o dos filas.
- La longitud del riel es más larga y es compatible para módulos más grandes.
- Se pueden utilizar abrazaderas Estándar, Pro y Universal AF.

EFICIENTE — LE AHORRA DINERO A USTED Y A SU CLIENTE

- Las abrazaderas y los pernos en T son universales
- Una sola herramineta de 1/2" instala la mayoría de los componentes.
- Menos componentes para la instalación. En configuraciones de dos alturas, solo tiene cinco componentes, y en una altura, son solo tres componentes más abrazaderas.
- La instalación es muy sencilla gracias a las uniones atornilladas.
- El empalme estructural interno significa menos complicaciones.
- Tres patas en lugar de cuatro en la mayoría de los diseños reducen los costos, permiten menos cortes, desperdicios de rieles y menos mano de obra en la instalación.



TECNOLOGÍA DE CONFIANZA, UN SOCIO FABRICANTE DE CALIDAD, TE DA TRANQUILIDAD

- El SM Ascender[®] es un producto certificado por UL 2703n con una garantía de 25 años, líder en la industria.
- La conexión eléctrica (bonding) está integrada.
- Toma en cuenta una cadena de suministro sólida y plazos de entrega inigualables, soporte de ingeniería y nuestra sencilla herramienta de cotización y verás la ventaja de trabajar con Unirac. Cuenta con nosotros.

EL SERVICIO AL CLIENTE DE UNIRAC ES EL NIVEL MÁS ALTO DE SOPORTE PARA PRODUCTOS



SOPORTE TÉCNICO

El equipo de soporte técnico de UNIRAC se dedica a responder preguntas y abordar situaciones en tiempo real. Contiene una biblioteca en línea de documentos que incluye informes de ingeniería, y fichas técnicas

PROVEEDOR DE CALIDAD CERTIFICADO

UNIRAC es el único proveedor de estructura fotovoltaica con certificaciones ISO 9001: 2015, 14001: 2015 y OHSAS 18001: 2007, lo que significa que ofrece lo más alto en estándares de ajuste, forma y función. Estas certificaciones demuestran la excelencia y compromiso con las prácticas comerciales de primera clase.

BANKABLE WARRANTY

No deje su proyecto al azar, UNIRAC tiene la solidez financiera para respaldar sus productos y reducir su riesgo. Tenga la tranquilidad de saber que está instalando productos de una calidad excepcional. El SM Ascender tiene una garantía limitada de producto de 25 años.